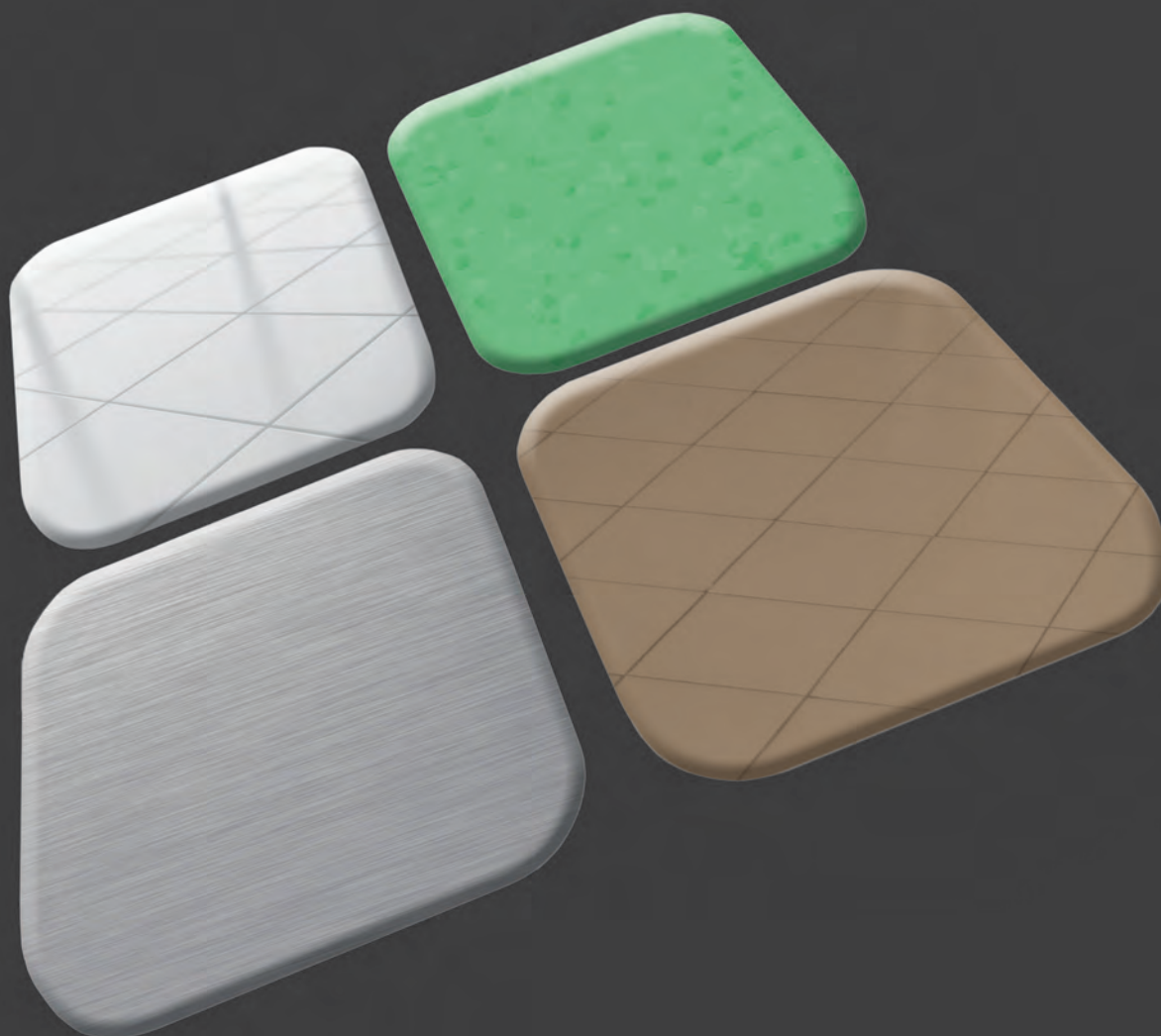




## PRODUKTÜBERSICHT

Sanitär-Reinigungssysteme



Professionell. Effizient. Gründlich.



**EVELINE**

**Eveline** ist ein vielseitiges und einzigartiges Reinigungssystem zum rückstandsfreien, hygienischen Reinigen und Säubern von Wänden, Böden und Einrichtungen in den unterschiedlichsten Bereichen. Sanitär- und Duschräume, Restaurants, Tankstellen, Großküchen und vieles mehr werden mit dem SSSV Verfahren (Sprüh-, Spül-, Saugen-Verfahren) flott und gründlich gereinigt.

- Bedienerfreundlich und hygienisch – kein Kontakt der Reinigungskraft mit dem Schmutzwasser bzw. mit schmutzigen Mopps
- Komplette rückstandsfreie, hygienische Reinigung – tötet bis zu 99,9% der Bakterien
- Kein Schichtenaufbau von Oberflächen
- Mit optionalem Zubehör auch zur Teppich- und Polsterreinigung einsetzbar



**POWERTEC 30**

**Powertec** ist ausgestattet mit allen einzigartigen Vorteilen der wino Eveline, jedoch mit größerem Fassungsvermögen. Ein vielseitiges und einzigartiges Reinigungssystem zum rückstandsfreien, hygienischen Reinigen und Säubern von Wänden, Böden und Einrichtungen in den unterschiedlichsten Bereichen.

- Bedienerfreundlich und hygienisch – kein Kontakt der Reinigungskraft mit dem Schmutzwasser bzw. mit schmutzigen Mopps
- Komplette rückstandsfreie, hygienische Reinigung – tötet bis zu 99,9% der Bakterien
- Kein Schichtenaufbau von Oberflächen
- Mit optionalem Zubehör auch zur Teppich- und Polsterreinigung einsetzbar



**POWERTEC-BATTERY**

**Powertec-Battery** ist ausgestattet mit den einzigartigen Vorteilen der wino Powertec, jedoch bietet sie die kabellose Freiheit dank der zwei 12V-Gelbatterien. Ein vielseitiges und einzigartiges Reinigungssystem zum rückstandsfreien, hygienischen Reinigen und Säubern von Wänden, Böden und Einrichtungen in den unterschiedlichsten Bereichen.

- Batteriebetrieben (2 x 12V-Gelbatterien)
- Bedienerfreundlich und hygienisch – kein Kontakt der Reinigungskraft mit dem Schmutzwasser bzw. mit schmutzigen Mopps
- Komplette rückstandsfreie, hygienische Reinigung – tötet bis zu 99,9% der Bakterien
- Mit optionalem Zubehör auch zur Teppich- und Polsterreinigung einsetzbar

**Technische Daten EVELINE**

Gewicht	18,5 kg
Inhalt	14/14 Liter Tanks
Saugmotor	1000 W, 2-stufig
Saugleistung	2200 mm WS
Pumpe	5,0 bar
Maße (H x B x L)	88 x 30 x 74 cm

**Technische Daten POWERTEC 30**

Gewicht	35,0 kg
Inhalt	30/30 Liter Tanks
Saugmotor	1000 W, 2-stufig
Saugleistung	2200 mm WS
Pumpe	9,0 bar
Maße (H x B x L)	78 x 38 x 60 cm

**Technische Daten POWERTEC B**

Gewicht	81,0 kg
Inhalt	30/30 Liter Tanks
Saugmotor	350 W, 2-stufig
Saugleistung	1100 mm WS
Pumpe	9,0 bar
Batterie	2x 12V-Gel
Maße (H x B x L)	105 x 38 x 70 cm



**FOAMTEC 15**

**Foamtec 15 Schaumspülmaschine** ermöglicht eine intensive keimreduzierende Reinigung von stark verschmutzten Sanitärflächen. Schaum wird erzeugt, aufgesprüht, dann nach kurzer Einwirkzeit abgespült und aufgesaugt. Sehr anwenderfreundlich, da man nicht mit der zu reinigenden Fläche in Berührung kommt. Spart Zeit, Kosten, Wasser und Reinigungsmittel.

- Die Foamtec 15 ermöglicht eine rationelle und hygienische Reinigung von Sanitärflächen.
- Bedienerfreundlich und hygienisch – kein Kontakt der Reinigungskraft mit dem Schmutzwasser bzw. mit schmutzigen Mopps
- Komplette rückstandsfreie, hygienische Reinigung – tötet bis zu 99,9% der Bakterien
- Kein Schichtenaufbau von Oberflächen

**Technische Daten FOAMTEC 15**

Gewicht	50,0 kg
Inhalt	14/14 Liter Tanks
Saugmotor	1000 W, 2-stufig
Saugleistung	2200 mm WS
Kompressor	350 W
Pumpe	9,0 bar
Maße (H x B x L)	86 x 38 x 70 cm



**FOAMTEC 30**

**Foamtec 30** ist mit allen einzigartigen Vorteilen der Foamtec 15 ausgestattet, jedoch mit größerem Fassungsvermögen. Ermöglicht eine intensive keimreduzierende Reinigung von stark verschmutzten Sanitärflächen. Schaum wird erzeugt, aufgesprüht, dann nach kurzer Einwirkzeit abgespült und aufgesaugt.

- Die Foamtec 30 ermöglicht eine rationelle und hygienische Reinigung größerer Sanitärflächen.
- Bedienerfreundlich und hygienisch – kein Kontakt der Reinigungskraft mit dem Schmutzwasser bzw. mit schmutzigen Mopps
- Komplette rückstandsfreie, hygienische Reinigung – tötet bis zu 99,9% der Bakterien
- Kein Schichtenaufbau von Oberflächen

**Technische Daten FOAMTEC 30**

Gewicht	74,0 kg
Inhalt	30/30 Liter Tanks
Saugmotor	1000 W, 2-stufig
Saugleistung	2200 mm WS
Kompressor	350 W
Pumpe	9 bar
Maße (H x B x L)	105 x 38 x 80 cm



**FOAMTEC 70**

**Foamtec 70** ist die Größte der Baureihe, die mit dem patentierten System Foamtec arbeitet. Ausgestattet mit allen einzigartigen Vorteilen der Foamtec Maschinen, jedoch mit größerem Fassungsvermögen. Ermöglicht eine intensive keimreduzierende Reinigung von stark verschmutzten Sanitärflächen. Schaum wird erzeugt, aufgesprüht, dann nach kurzer Einwirkzeit abgespült und aufgesaugt.

- Die Foamtec 70 ermöglicht eine rationelle und hygienische Reinigung größerer Sanitärflächen.
- Bedienerfreundlich und hygienisch – kein Kontakt der Reinigungskraft mit dem Schmutzwasser bzw. mit schmutzigen Mopps
- Komplette rückstandsfreie, hygienische Reinigung – tötet bis zu 99,9% der Bakterien
- Kein Schichtenaufbau von Oberflächen

**Technische Daten FOAMTEC 70**

Gewicht	95,0 kg
Inhalt	70/70 Liter Tanks
Saugmotor	1000 W, 2x 2-stufig
Saugleistung	2200 mm WS
Kompressor	350 Watt
Pumpe	28 bar
Maße (H x B x L)	115 x 50 x 89 cm



## IDRO-FOAM-RINSE 200

**IdroFoamRinse200** eignet sich besonders für die intensive, keimreduzierende Großflächenreinigung von Sanitär- und Duschräumen, Schwimmbäder, Campingplätze, Tankstellen, Großkuchen etc., in denen Bodenentwässerung vorhanden ist. Die Maschine wird direkt an einem Wasserhahn angeschlossen und erzeugt einen stabilen Schaum in Verbindung mit Druckluft durch den im Gerät integrierten Kompressor. Die Dichte des Schaumes kann durch den Benutzer reguliert werden. Abspülen erfolgt durch das Umschalten der Spülpistole.

- Ideal für intensive, keimreduzierende Großflächenreinigung
- Erzeugt einen stabilen Schaum mit Druckluft – regulierbar
- Wird direkt an der Wasserleitung angeschlossen
- Automatische Dosierung des Reinigungsmittels



1. Schaum



2. Chemische Einwirkung



3. Spülung

### Technische Daten IDRO-FOAM-RINSE 200

Gewicht	42 kg
Kompressor	350 W
Pumpe	9 bar
Maße (H x B x L)	98 x 60 x 87 cm



reinline KG

Am Knick 7 · 22113 Oststeinbek

Tel: 040 71 48 66-0

Fax: 040 71 48 66-10

Email: sales@reinline.de

Web: www.reinline.de

Händlerstempel

Alle Angaben ohne Gewähr. Alle Spezifikationen unterliegen der technischen Entwicklung und könnten sich ändern. Änderungen vorbehalten.

wino GbR

Postfach 73 02 07 · 22122 Hamburg

www.wino-online.de

info@wino-online.de

Sie erreichen uns bei Fragen unter 0800 1003856 oder kontaktieren Sie Ihren wino-Händler direkt.

